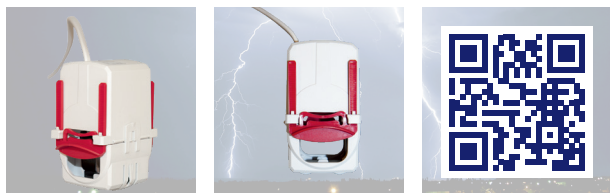


# Stromwandler teilbar TKR



## Beschreibung

- Arbeitstemperaturbereich:  $-5^{\circ}\text{C} < T < +50^{\circ}\text{C}$
- Lagertemperaturbereich:  $-25^{\circ}\text{C} < T < +70^{\circ}\text{C}$
- Unzerbrechliches Kunststoffgehäuse aus grauem Polyamid: Schwer entflammbar
- Therm. Nenndauerstrom  $I_{\text{th}}$ :  $1,2 \times I_N$
- Therm. Nennkurzzeitstrom  $I_{\text{th}}$ :  $60 \times I_N$ , 1 Sek.
- Max. Betriebsspannung  $U_m$ : 0,72 kV
- Isolationsprüfspannung: 3 kV,  $U_{\text{eff}}$  50 Hz, 1 Min.
- Nenn-Frequenz: 50 Hz
- Isolierstoffklasse: E
- Angewandte technische Normen: DIN EN 60044/1, VDE 0414 Teil 1
- Zur Montage auf isolierten Kabelleitungen

## Hinweis

Weitere Baugrößen, Strombereiche und Belastungsbürden sind auf Anfrage lieferbar.

**Achtung:** Nicht eichfähig.

Technische Daten								
Typ	Primärstrom	Sekundärstrom	Innenmaß (Ø)	Außenmaß (H x B)	Tiefe (T)	Klasse	Bürde (P)	Art. Nr.
TKR 32	100 A	5 A	max. 32,5 mm	96,4 x 59,2 mm	89,2 mm	3	1,5 VA	42303100
TKR 32	150 A	5 A	max. 32,5 mm	96,4 x 59,2 mm	89,2 mm	3	3 VA	42303150
TKR 32	200 A	5 A	max. 32,5 mm	96,4 x 59,2 mm	89,2 mm	3	3 VA	42303200
TKR 32	250 A	5 A	max. 32,5 mm	96,4 x 59,2 mm	89,2 mm	3	3 VA	42303250
TKR 32	300 A	5 A	max. 32,5 mm	96,4 x 59,2 mm	89,2 mm	1	2,5 VA	42301300
TKR 32	400 A	5 A	max. 32,5 mm	96,4 x 59,2 mm	89,2 mm	1	5 VA	42301400
TKR 32	500 A	5 A	max. 32,5 mm	96,4 x 59,2 mm	89,2 mm	1	5 VA	42301500
TKR 32	600 A	5 A	max. 32,5 mm	96,4 x 59,2 mm	89,2 mm	1	5 VA	42301600
TKR 44	250 A	5 A	max. 44 mm	120,6 x 72,2 mm	98,1 mm	1	1,5 VA	42401250
TKR 44	300 A	5 A	max. 44 mm	120,6 x 72,2 mm	98,1 mm	1	2,5 VA	42401300
TKR 44	400 A	5 A	max. 44 mm	120,6 x 72,2 mm	98,1 mm	1	5 VA	42401400
TKR 44	500 A	5 A	max. 44 mm	120,6 x 72,2 mm	98,1 mm	1	5 VA	42401500
TKR 44	600 A	5 A	max. 44 mm	120,6 x 72,2 mm	98,1 mm	1	5 VA	42401600
TKR 44	750 A	5 A	max. 44 mm	120,6 x 72,2 mm	98,1 mm	1	5 VA	42401750
TKR 44	800 A	5 A	max. 44 mm	120,6 x 72,2 mm	98,1 mm	1	5 VA	42401800
TKR 44	1.000 A	5 A	max. 44 mm	120,6 x 72,2 mm	98,1 mm	1	5 VA	42401000

Änderungen, Irrtümer und Druckfehler vorbehalten. Produktabbildungen können optionale Ausstattungen und Module enthalten, die nicht separat ausgewiesen werden. Alle Produktabbildungen dienen ausschließlich der Veranschaulichung des Produktes.