

MegaLine[®] Connect45 Pro Anschlussdosen für Buchsenmodule im Keystone-Format

UP 3-fach, designfähig

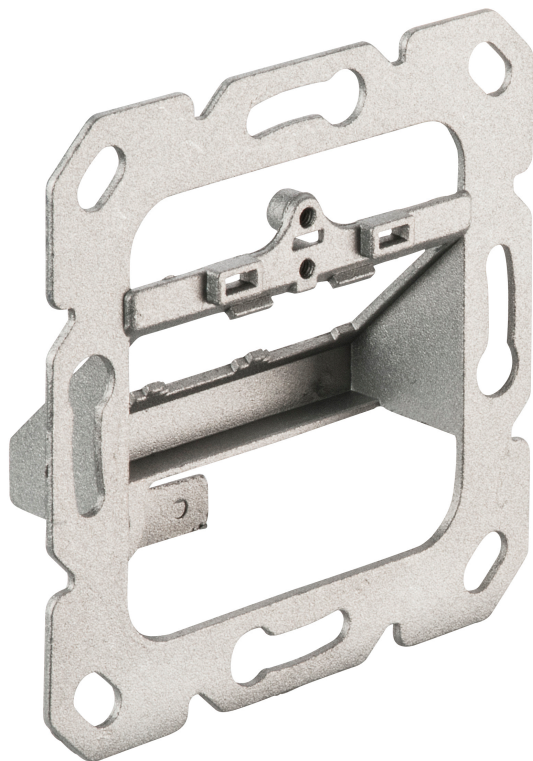


Abbildung ähnlich

Beschreibung

Tragring für MegaLine[®] Connect45 Pro Buchsenmodule im Keystone-Format.

Eigenschaften / Anwendungen

Lieferung ohne Abdeckrahmen und ohne Zentralplatte. Kann mit nahezu allen am Markt erhältlichen Schalterprogrammen kombiniert werden.

Zur Unterputz- und Brüstungskanalmontage von MegaLine[®] Connect45 Pro Buchsenmodulen.

Konstruktive Eigenschaften

Buchsentyp	MegaLine [®] Connect45 Pro Keystone Module
PA-Anschlussart	Flachstecker 6,3 mm (DIN 46245)

Aufbau

Material (Grundkörper)	Zinkdruckguss
Material (Frontplatte)	Kunststoff
Frontfarbe	Ähnlich Reinweiß RAL 9010

Elektrische Eigenschaften

Temperaturbereich	-40 °C - +70 °C
-------------------	-----------------

MegaLine[®] Connect45 Pro Anschlussdosen für Buchsenmodule im Keystone-Format

UP 3-fach, designfähig

Anschlüsse

Steckgesicht ohne

Abmessungen

Breite 70 mm

Höhe 70 mm

Tiefe 30 mm

Einbautiefe 19 mm

Neigungswinkel 45,0 °

Normen, Zertifikate und Approbationen

Schutzart (IP) IP20

Chemische Eigenschaften RoHS- und REACH-konform

Produktbezeichnung	VPE (Stück)	Bestückung (max.)	Ports	Bestell-Nr.
für Buchsenmodule im Keystone-Format	10	3	3	LKD9ZQ010160000