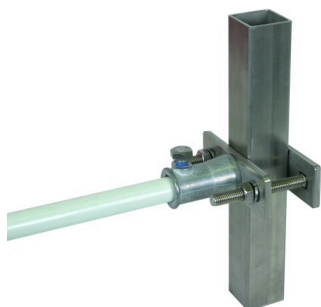


BS 4K 20.50 BB16 ZG V2A (106 312)



Typ	BS 4K 20.50 BB16 ZG V2A
Art.-Nr.	106 312
Werkstoff	ZG / NIRO
Klemmbereich Vierkant-Profil	20 x 20 bis 50 x 50mm
Schraube	⬆ M8 x 70 / ⬆ M8 x 12mm
Werkstoff Schraube	NIRO
Gewicht	327,3 g
Zolltarifnummer (Komb. Nomenklatur EU)	85389099
GTIN (EAN)	4013364098756
VPE	5 Stk.

