

**AK 16 AS SAK MS (308 411)**

- Platzsparend
- 2 Befestigungsschrauben für Leiter

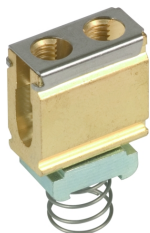
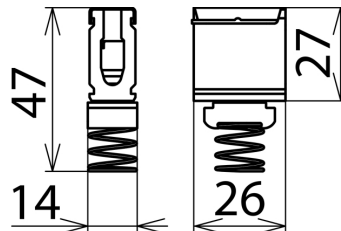


Abbildung unverbindlich



Maßbild AK 16 AS SAK MS

Zum Anschluss von Potentialausgleichsleitungen an Ankerschiene AS SAK 1000 V2A.

Typ	AK 16 AS SAK MS
Art.-Nr.	308 411
Anschlussquerschnitt eindrätig	16 mm <sup>2</sup>
Montage auf	Ankerschiene
Gewicht	56 g
Zolltarifnummer (Komb. Nomenklatur EU)	85369095
GTIN (EAN)	4013364070578
VPE	5 Stk.

Änderungen in Form und Technik, bei Maßen, Gewichten und Werkstoffen behalten wir uns im Sinne des Fortschrittes der Technik vor. Die Abbildungen sind unverbindlich.