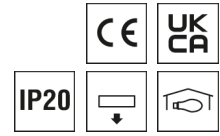
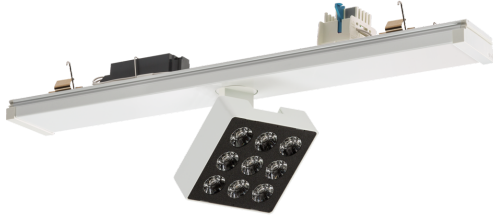


## Strahler LINIA



Artikelnummer **0321892//691**

GTIN **4029299518801**

Deeplink [https://www.ridi.de/go/0321892\\_691](https://www.ridi.de/go/0321892_691)



### Produktbeschreibung

Strahlermodul KARO-S der LINIA-Produktfamilie. Lichtlenkung durch Linse aus PMMA klar, Ausstrahlungscharakteristik symmetrisch, Medium, Lichtaustritt direkt. Leuchtmittel LED-M eingebaut, Austausch durch Fachkraft möglich. Die Leuchte generiert einen Bemessungslichtstrom von 2440 lm in Lichtfarbe 830, Lichtstrom einstellbar: Nein. Die hohe LED-Lebensdauer von bis zu 50000 h ermöglicht einen langen Einsatz bei gleichbleibender Beleuchtungsgüte. Hohe Lichtqualität durch eine Farbortoleranz von < 3 SDCM. Aluminium, verkehrsweiß, ähnlich RAL 9016, Schutzart IP20, Zulässige Umgebungstemperatur . Montage an Tragschiene VLTM ... über Federstahlklammern. Mit elektronischem Betriebsgerät On/Off. Austausch durch Fachkraft möglich. Nennspannung 220 - 240 V AC/DC 50 - 60 Hz.

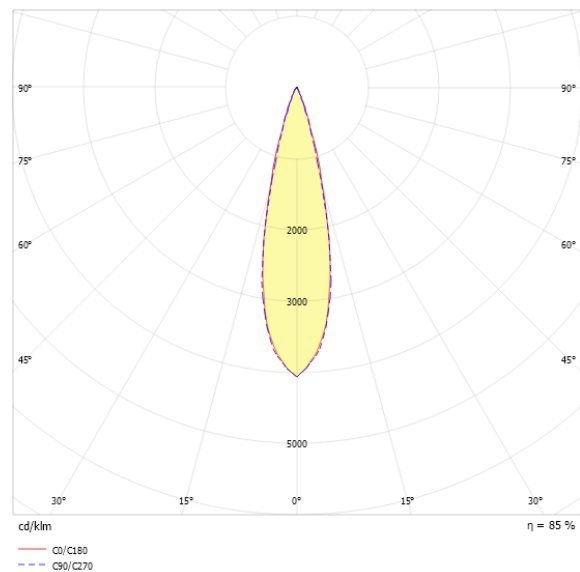
### Kurzinformationen

|  |              |
|--|--------------|
| Montageart   | Stromschiene |
| Schutzart  | IP20         |
| Schutzklasse   | I            |
| Nennspannung   | 220 - 240 V  |
| Art der Steuerung  | On/Off       |
| Farbtemperatur   | 3000 K       |
| Farbwiedergabeindex Ra   | ≥ 80         |
| Bemessungslichtstrom   | 2440 lm      |
| Bemessungsleistung   | 27,0 W       |
| Leuchteffizienz  | 90,4 lm/W    |
| Bemessungslebensdauer L80B50 (tq = 25 °C)                      | 50000 h      |
| Dieses Produkt enthält Lichtquellen der Energieeffizienzklasse | F            |

### Nachhaltigkeit



### Lichtverteilungskurve



### Blendungsbewertung UGR (4H/8H)

|           |      |
|-----------|------|
| UGR längs | 11.5 |
| UGR quer  | 11.4 |

## 0321892//691 VLMF-KARO-S 2500-830 M

### Allgemein

|                   |   |
|-------------------|---|
| Produktkategorie  | Strahler                                  |
| Einsatzbereich    | Bildung   Büro   Einzelhandel   Industrie |
| BEG-förderfähig   | Nein                                      |
| Wartungskategorie | D   |

### Montage

|                                     |              |
|-------------------------------------|--------------|
| Montageart                          | Stromschiene |
| Montageort                          | Tragschiene  |
| Geeignet für Lichtbandkonfiguration | Ja           |
| Anzahl Pole                         | 5            |

### Gehäuse

|                                    |                                |
|------------------------------------|--------------------------------|
| Farbe                              | verkehrsweiß, ähnlich RAL 9016 |
| Schutzart                          | IP20                           |
| Glühdrahtprüfung                   | 650 °C                         |
| Einbau in isolierte Decke möglich  | Nein                           |
| Werkstoff des Gehäuses             | Aluminium                      |
| Oberflächenbehandlung des Gehäuses | pulverbeschichtet              |
| Werkstoff der Abdeckung            | PMMA klar                      |

### Elektrische Ausführung

|                           |             |
|---------------------------|-------------|
| Art der Steuerung         | On/Off      |
| Nennspannung              | 220 - 240 V |
| Frequenz                  | 50 - 60 Hz  |
| Spannungsart              | AC/DC       |
| Bemessungsleistung        | 27,0 W      |
| Schutzklasse              | I           |
| Anzahl der Betriebsgeräte | 1           |

### Betriebsgerät

|  |     |
|--|-----|
| Max. Anzahl der Betriebsgeräte an Leitungsschutzschalter B10 | 21  |
| Max. Anzahl der Betriebsgeräte an Leitungsschutzschalter B16 | 34  |
| Max. Anzahl der Betriebsgeräte an Leitungsschutzschalter C16 | 57  |
| DC tauglich  | Ja  |
| Ripple HF  | 4 % |
| SELV   | Ja  |

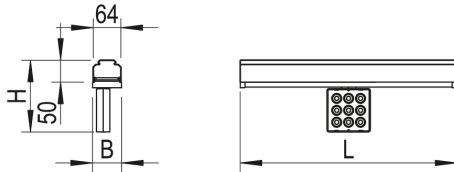
### Lichttechnik

|                             |             |
|-----------------------------|-------------|
| Lichtlenker                 | Linse       |
| Lichtaustritt               | direkt      |
| Lichtverteilung             | symmetrisch |
| Ausstrahlungscharakteristik | Medium      |
| Ausstrahlungswinkel         | 25,05 °     |
| UGR-Klasse                  | ≤ 16        |
| Bemessungslichtstrom        | 2440 lm     |
| Lichtstrom einstellbar      | Nein        |
| Leuchteneffizienz           | 90,4 lm/W   |

### Leuchtmittel

|  |          |
|--|----------|
| Leuchtmittel                                   | LED-M    |
| Inklusive Leuchtmittel                         | Ja       |
| Leuchtmittelanzahl                             | 9        |
| Farbwiedergabeindex Ra                         | ≥ 80     |
| Farbtemperatur                                 | 3000 K   |
| Lichtfarbe                                     | 830      |
| Farbortoleranz (SDCM)                          | < 3 SDCM |
| Bemessungslebensdauer L80B50 (tq = 25 °C)      | 50000 h  |
| Maximale Umgebungstemperatur L80B50 = 50.000 h | 25 °C    |

### Maßzeichnung



### Abmessungen

|              |          |
|--------------|----------|
| Maß L        | 500 mm   |
| Maß B        | 67 mm    |
| Maß H        | 166 mm   |
| Maß Q        | 100 mm   |
| Nettogewicht | 1,125 kg |

### Ausschreibungstext

Strahlermodul KARO-S der LINIA-Produktfamilie. Lichtlenkung durch Linse aus PMMA klar, Ausstrahlungscharakteristik symmetrisch, Medium, Lichtaustritt direkt. Leuchtmittel LED-M eingebaut, Austausch durch Fachkraft möglich. Die Leuchte generiert einen Bemessungslichtstrom von 2440 lm in Lichtfarbe 830, Lichtstrom einstellbar: Nein. Die hohe LED-Lebensdauer von bis zu 50000 h ermöglicht einen langen Einsatz bei gleichbleibender Beleuchtungsgüte. Hohe Lichtqualität durch eine Farbortoleranz von < 3 SDCM. Aluminium, verkehrsweiß, ähnlich RAL 9016, Schutzart IP20, Zulässige Umgebungstemperatur . Montage an Tragschiene VLTM ... über Federstahlklammern. Mit elektronischem Betriebsgerät On/Off. Austausch durch Fachkraft möglich. Nennspannung 220 - 240 V AC/DC 50 - 60 Hz. Artikelnummer: 0321892//691 Artikelbezeichnung: VLMF-KARO-S 2500-830 M Produktkategorie: Strahler Einsatzbereich: Bildung|Büro|Einzelhandel|Industrie Maß L: 500 mm Maß B: 67 mm Maß H: 166 mm Montageart: Stromschiene Montageort: Tragschiene Anzahl Pole: 5 Farbe: verkehrsweiß, ähnlich RAL 9016 Schutzart: IP20 Glühdrahtprüfung: 650 °C Einbau in isolierte Decke möglich: Nein Werkstoff des Gehäuses: Aluminium Oberflächenbehandlung des Gehäuses: pulverbeschichtet Werkstoff der Abdeckung: PMMA klar Art der Steuerung: On/Off Nennspannung: 220 - 240 V Frequenz: 50 - 60 Hz Spannungsart: AC/DC Bemessungsleistung: 27,0 W Lichtlenker: Linse Lichtaustritt: direkt Lichtverteilung: symmetrisch Ausstrahlungscharakteristik (ETIM): engstrahlend UGR-Klasse: ≤ 16 Bemessungslichtstrom: 2440 lm Lichtstrom einstellbar: Nein Leuchteffizienz: 90,4 lm/W Leuchtmittel: LED-M Inklusiv Leuchtmittel: Ja Farbwiedergabeindex Ra: ≥ 80 Farbtemperatur: 3000 K Lichtfarbe: 830 Farbortoleranz (SDCM): < 3 SDCM Bemessungslebensdauer L80B50 (tq = 25 °C): 50000 h Energieeffizienzklasse Leuchtmittel: F