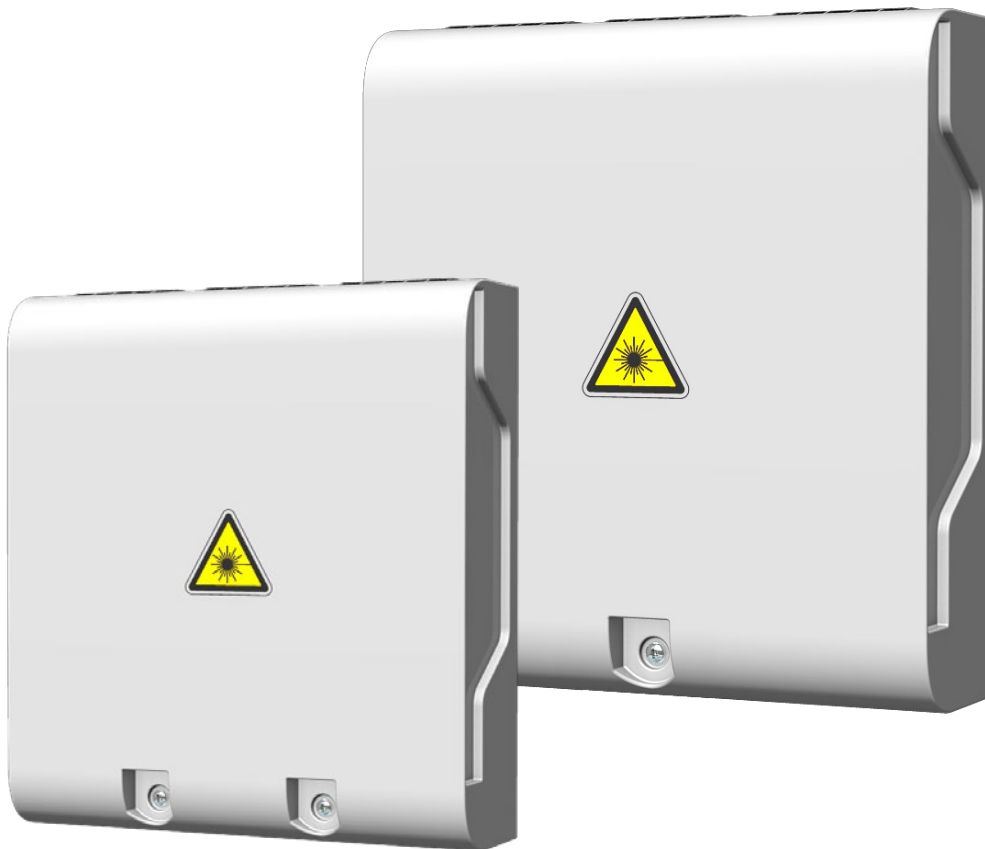


Die **TOA Wandverteilbox homePOP L** ist der Gebäude-Glasfaser-Verteiler für TOA (Total Open Access) Lösungen (ohne Spleißen) im Hausanschlussraum. Beide Kabelseiten sind vormontiert.

Die **Wandspleißbox homePOP XL** ist der Gebäude-Glasfaser-Verteiler für Spleißlösungen im Hausanschlussraum. Die Wohnungsseite des Kabels ist bereits vormontiert. Die Spleiße erfolgen als Crimp Version (Telekom Standard).



**Das System ist angelehnt an die EN 50700.**

Die **Bohrschablone** und das **Befestigungsmaterial** liegen im Karton. Pro Wohnungseinheit (WE) werden 4 Glasfasern mit LC/APC Steckern verwaltet. Beide homePOP´s sind auch als **Leergehäuse** bestellbar um zunächst im Rohbau einen geeigneten Platz zu reservieren. In den Ausführungen 16 und 24 WE sind beide Gehäuse aufrüstbar. Beide homePOP´s sind bereits ab Werk in den Stufen 16 und 24 WE bestückt bestellbar. Dies erleichtert die Montage auf der Baustelle und spart wertvolle Zeit. (TOA = Plug and Play)

Inliegend finden Sie ein **Dokumentationsblatt** welches zu dem homway System passend nach der Montage ausgefüllt werden soll. Alle nötigen Kabel Zu- und Abführungen sind bereits perforiert. Bitte mit einem Cuttermesser die entsprechende Perforierung einschneiden und jeweils ausbrechen. Zu der Wandspleißbox homPOP XL 16er und 24er werden jeweils die dazu gehörenden Pigtails für das homeway System mitgeliefert.

Mehrere homePOP´s können **nebeneinander** so **montiert** werden das Unbefugte an die innen geführten Kabel keinen Zugriff haben. Jeder homePOP ist **abschließbar**.

### Montage TOA Wandverteilbox homePOP L

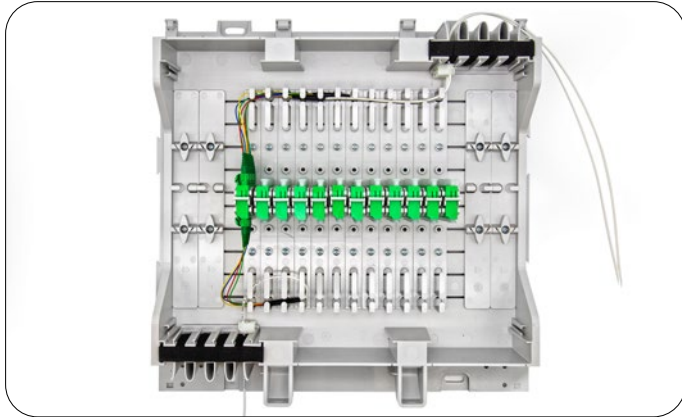


Abb. Fertig montierter homePOP für 24 Wohneinheiten.

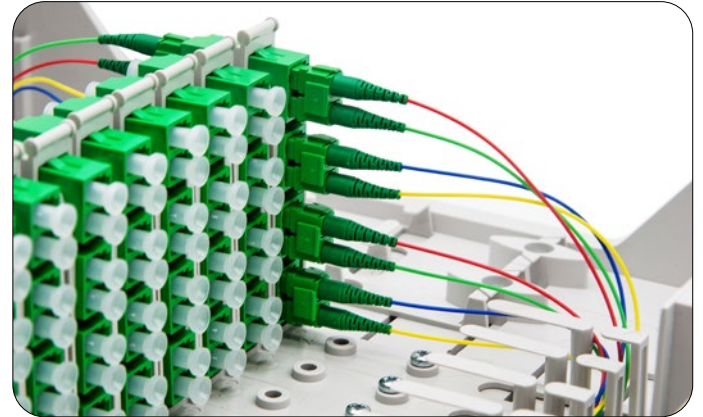


Abb. Vormontierte TOA Install Kit Glasfasern werden in das entsprechende Patchfeld eingesteckt.

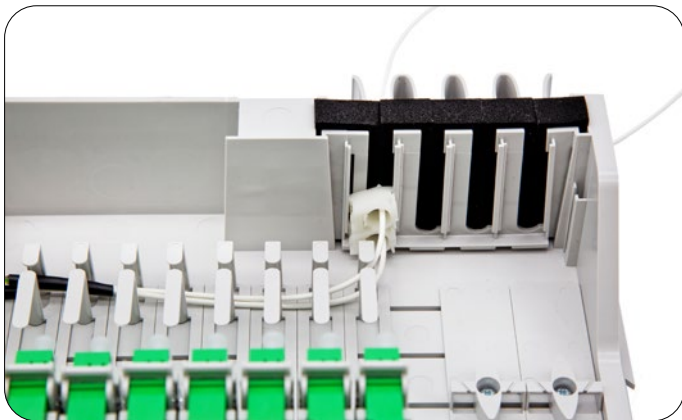


Abb. Vormontierte TOA Install Kit Glasfasern werden über die Führungsrings durch das Abdichtungsmodul geführt und verlassen den homePOP.

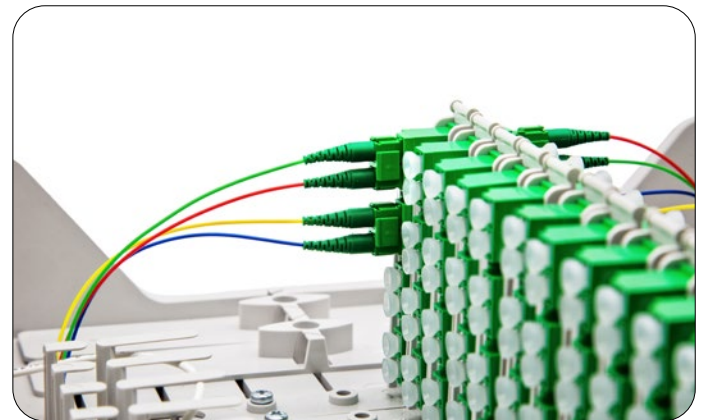


Abb. Gesamtübersicht fertig eingesteckter Patchblöcke und vormontierter TOA Install Kit Glasfasern.



Abb. Providerzugang geschlossener homePOP

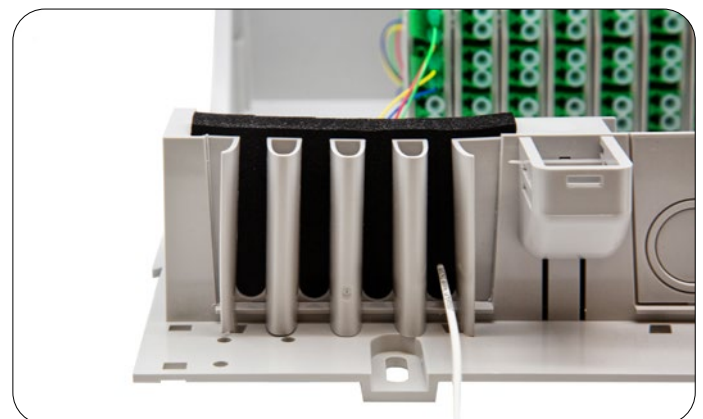


Abb. Glasfasern des Providerzugangs in den homePOP in Richtung Patchblöcken.

### Montage Wandspleißbox homePOP XL

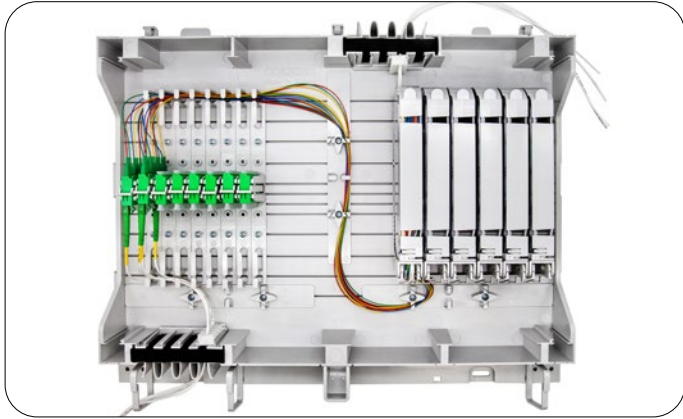


Abb. Fertig montierter homePOP XL für 16 Wohneinheiten.



Abb. Geschlossener homePOP XL

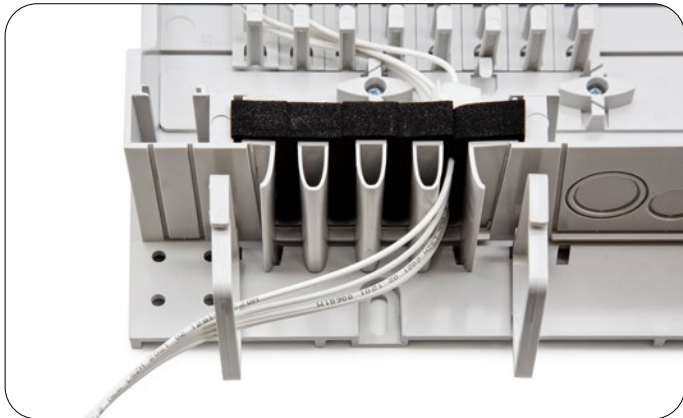


Abb. Glasfaserpatchkabel verlassen über das Abdichtungsmodul und die Führungsringe den homePOP.

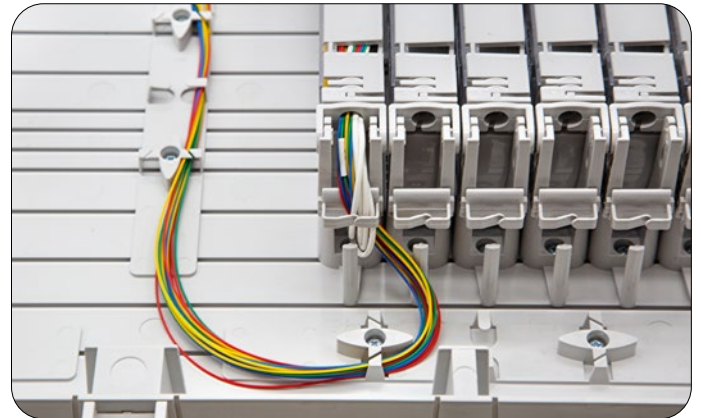


Abb. Faserführung der Aderpigtails in die Spleißkassette.

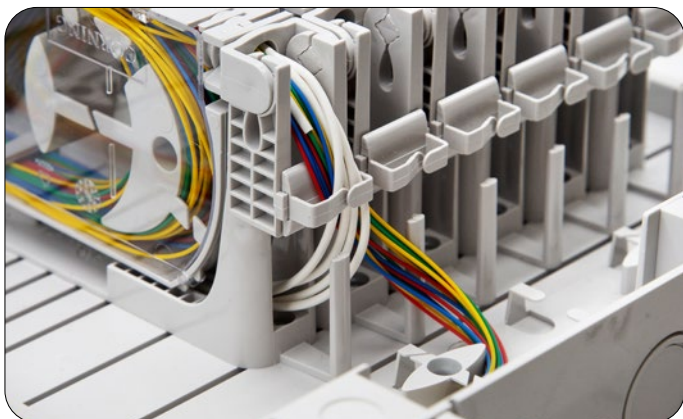


Abb. Faserzuführung und Kabelausgang aus der Spleißkassette

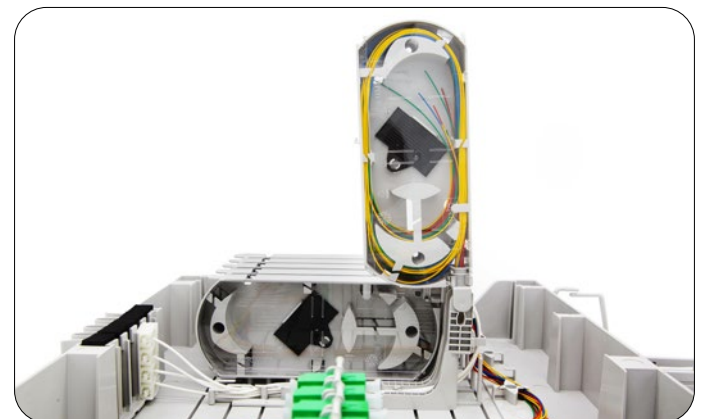


Abb. Beispiel der Kabelführung in der Spleißkassette

### Montage Wandspleißbox homePOP XL

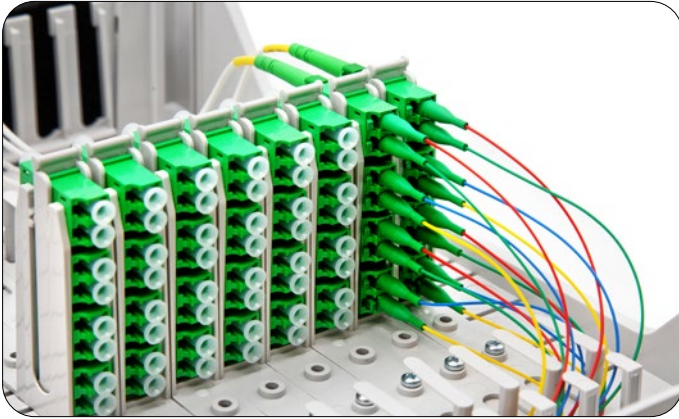


Abb. Eingesteckten Aderpigtails in richtiger Farbreihenfolge (Farbreihenfolge nach VDE Standard)

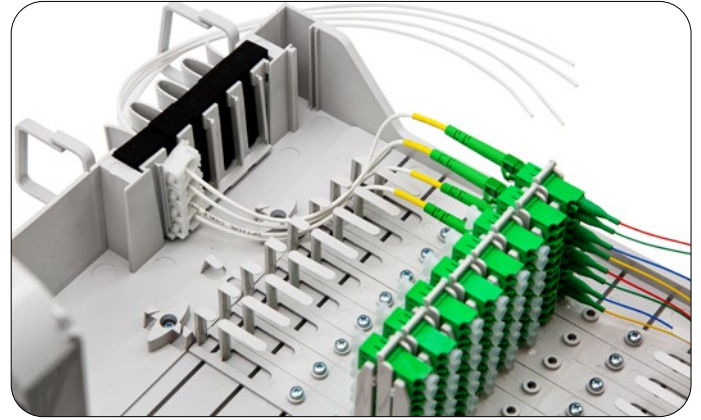


Abb. Providerabgänge von den Patchblöcken

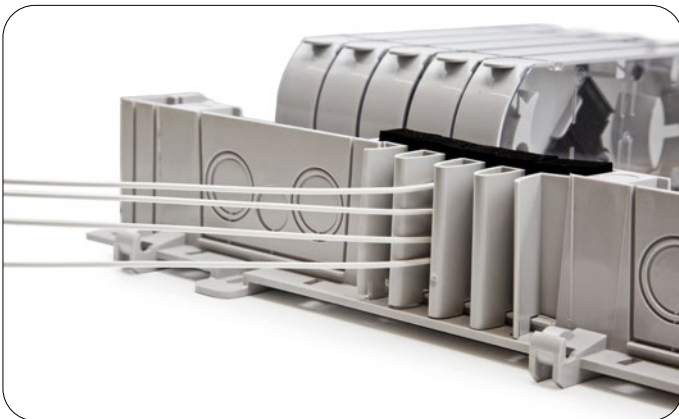


Abb. Abgänge der Glasfaserkabel zu den Wohnungen