



Rettungszeichenleuchte Art.-Nr.: KMUK403SC-SW

Schlanke konvexe Rettungszeichenleuchte mit klarer geschlossener Haube. Die Universalmontage beinhaltet Wand- und Deckenanbau, sowie die Möglichkeit zum Deckeneinbau in Verbindung mit dem erhältlichen Einbaurahmen. Die Planungssicherheit zur Kennzeichnung der Flucht- und Rettungswege für ein- oder zweiseitige Beschriftung ist durch werkzeuglosen, variablen Einsatz der Piktogramme vor Ort gegeben. Die Piktogramme sind innenliegend und werden lösemittelfrei eingesteckt. Das Piktogrammset (Pfeil rechts, links, oben und unten) ist standardmäßig im Lieferumfang enthalten.

Rettungszeichenleuchte gem. DIN EN 60598-1, DIN EN 60598-2-22 und DIN EN 1838.



TECHNISCHE DATEN

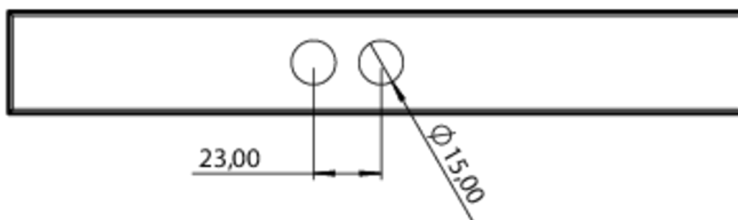
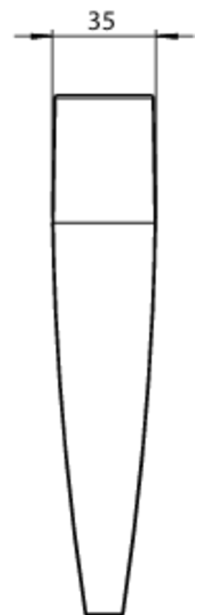
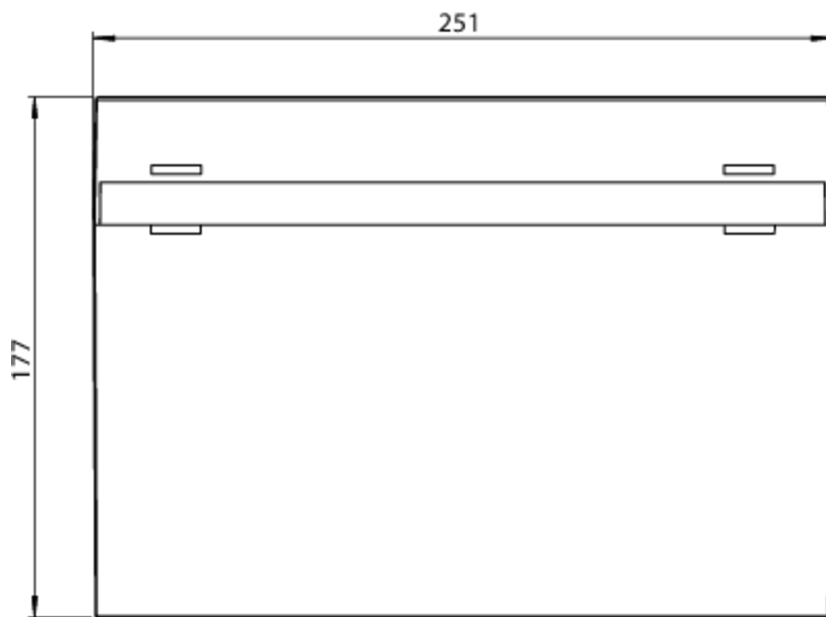
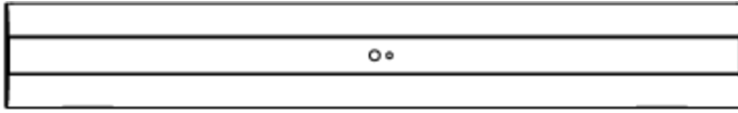
Leuchtentyp	Rettungszeichenleuchte
Montageart	Universal
Erkennungsweite	24 m
Piktogramm	Set
Gehäusematerial	Kunststoff
Farbe	RAL 9003
Schutzart IP	43
Schlagfestigkeitsgrad IK	3
Schutzklasse	2
Versorgung	Einzelbatterie
Überwachung	SC - SelfControl
Überbrückungszeit	3 h
Batterie	3,2V / 1,5Ah LiFePO4
Betriebsart	DS/BS
Eingangsspannung AC	230 V
Eingangsfrequenz Hz	50 / 60 Hz
Leistung max.	3,7 W
Leistung DS	3,2 W
Leistung BS	0,3 W
Umgebungstemp. DS	0 °C / 40 °C
Umgebungstemp. BS	0 °C / 40 °C



Länge	35 mm
Breite	251 mm
Höhe	177 mm
Gewicht	0.55 kg
Gewicht inkl. Verp.	0.65 kg
Anschlussquerschnitt	1.5 mm
Notlichtblockierung	Nein
Batterieanschluss	Stecker
Dimmfunktion	Nein
Zolltarifnummer	94056120
Ursprungsland	CHINA
EAN	4260766553837



TECHNISCHE ZEICHNUNG





ZUBEHÖR

DSA	- Seilaufhängung (Standardlänge 1,5m)
KME-EB	- Einbaurahmen mit Prüftaster (EB) - ABS weiss
AWKSU	- Wandausleger kurz 60x47mm, strukturweiß
2PW-EB	- 2x PW - Pendel Weiß 500mm vorverdrahtet
KMBE	- Betoneinputzkasten
BALLPLX-KMU	- Ballschutzhaube 380x280x60mm inkl. Laschen