



# MASTER LEDtube T8 InstantFit EVG



## MASTER LEDtube HF 1200mm HO 14W830 T8

Die Philips MASTER LEDtube HF InstantFit EVG eignen sich hervorragend als Alternative für herkömmliche T8-Leuchtstofflampen am EVG und ermöglichen erhebliche Energieeinsparungen.

### Hinweise

- Zertifizierung inkl. Anforderungen aus der Sicherheitsnorm IEC 62776 für zweiseitig gesockelte Lampen (geprüft durch TÜV Süd)
- Beim Wechsel auf LEDtube muss überprüft werden, ob die in den Vorschriften geforderten Beleuchtungsstärken eingehalten werden. Wir weisen darauf hin, dass die Gesamtenergieeffizienz und Lichtverteilung einer Anlage von der Bauart der Anlage bestimmt werden.
- LEDtube für EVG sind nicht für den Betrieb an 230V geeignet
- Lampe ist in trockenen Umgebungen einzusetzen und nur in Verbindung mit einer für den Anwendungsbereich zugelassenen Leuchte zu betreiben
- Die InstantFit EVG ist mit gängigen EVGs von Markenherstellern kompatibel. Bitte prüfen Sie vor Installation die Kompatibilität mit der Kompatibilitätsliste unter [www.philips.de/LEDtube](http://www.philips.de/LEDtube)
- Alle Philips MASTER LEDtubes T8 verfügen über rotierende Endkappen für die optimale Ausrichtung einstellbar auf 0°/ 22,5°/ 45°/ 67,5°/ 90°

### Produkt Daten

| Allgemeine Eigenschaften       |  |
|--------------------------------|--|
| Socket                         | G13 ROT (Rotating) [ Medium Bi-Pin<br>Fluorescent] |
| EU RoHS-konform                | Ja   |
| Nennlebensdauer (Nom)          | 75000 h  |
| Schaltzyklus                   | 50000X   |
| Referenz für Lichtstrommessung | Sphere   |

| Lichttechnische Daten           |                       |
|---------------------------------|-----------------------|
| Farbcode                        | 830 [ CCT von 3000 K] |
| Ausstrahlungswinkel (Nom)       | 160 °                 |
| Lichtstrom (Nom)                | 2000 lm               |
| Lichtfarbe                      | Weiß (WH)             |
| Ähnlichste Farbtemperatur (Nom) | 3000 K                |
| Nennlichtausbeute (nom.)        | 142 lm/W              |
| Farbkonsistenz                  | <6                    |
| Farbwiedergabeindex (Nom.)      | 80                    |

# MASTER LEDtube T8 InstantFit EVG

|   |      |
|---|------|
| Restlichtstrom am Ende der Nennlebensdauer (Nom.) | 70 % |
|---|------|

## Elektrische Kenndaten

|                                   |                |
|-----------------------------------|----------------|
| Eingangsfrequenz                  | 20000-75000 Hz |
| Power (Rated) (Nom)               | 14 W           |
| Lampenstrom (max.)                | 750 mA         |
| Lampenstrom (min.)                | 300 mA         |
| Startzeit (Nom)                   | 0,5 s          |
| Aufwärmzeit bis 60 % Licht (Nom.) | 0,5 s          |
| Leistungsfaktor (Nom)             | 0,9            |
| Spannung (Nom)                    | 30-80 V        |

## Temperaturkenndaten

|                            |        |
|----------------------------|--------|
| Umgebungstemperatur (max.) | 45 °C  |
| Umgebungstemperatur (min.) | -20 °C |
| Lagertemperatur (max)      | 65 °C  |
| Lagertemperatur (min)      | -40 °C |
| Gehäusetemperatur (max)    | 55 °C  |

## Dimmen

|         |   |
|---------|---|
| Dimmbar | Ja – Kompatibilität mit Vorschaltgeräten prüfen |
|---------|---|

## Mechanische Kenndaten

|                  |           |
|------------------|-----------|
| Kolbenausführung | Satiniert |
|------------------|-----------|

|                |                               |
|----------------|-------------------------------|
| Kolbenmaterial | Kunststoff                    |
| Produktlänge   | 1200 mm                       |
| Kolbenform     | Röhre, doppelseitig gesockelt |

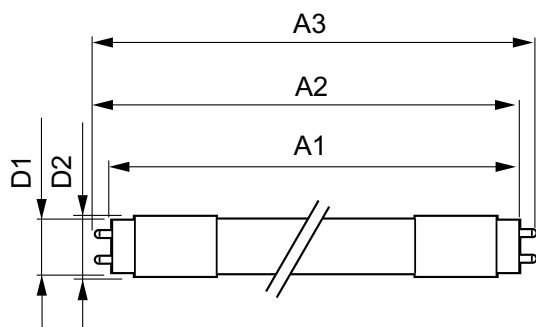
## Zulassungen und Anwendungseigenschaften

|                                 |  |
|---------------------------------|--|
| Energieeffizienzklasse          | E  |
| Energiesparendes Produkt        | ja   |
| Zeichen & Zertifikate           | RoHS compliance TUV CE KEMA-KEUR(DEKRA) Zertifikat |
| Energieverbrauch kWh/1.000 Std. | 14 kWh   |
| EPREL-Registrierungsnummer      | 1165513  |

## Produktdaten

|                                     |                                       |
|-------------------------------------|---------------------------------------|
| Gesamt-Produktcode                  | 871951446688300                       |
| Bestell-Produktname                 | MASTER LEDtube HF 1200mm HO 14W830 T8 |
| EAN/UPC - Produkt                   | 8719514466883                         |
| Bestellcode                         | 46688300                              |
| Anzahl pro Verpackung               | 1                                     |
| SAP-Zähler - Pakete pro Außenkarton | 20                                    |
| SAP-Material                        | 929003553402                          |
| Kopie Nettogewicht (Einzelteil)     | 0,230 kg                              |

## Abmessungsskizzen

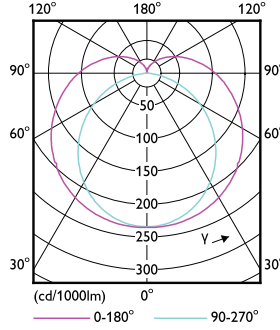
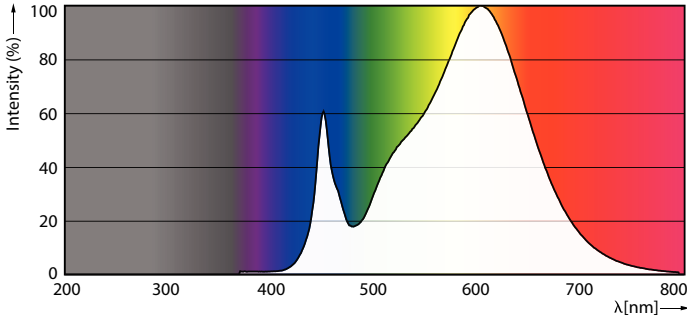


MASTER LEDtube HF 1200mm HO 14W830 T8

| Product                               | D1      | D2    | A1        | A2        | A3        |
|---------------------------------------|---------|-------|-----------|-----------|-----------|
| MASTER LEDtube HF 1200mm HO 14W830 T8 | 25,8 mm | 28 mm | 1198,2 mm | 1205,3 mm | 1212,4 mm |

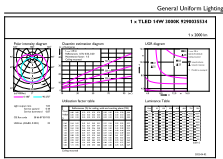
# MASTER LEDtube T8 InstantFit EVG

## Photometrische Daten



Spectral Power Distribution Colour

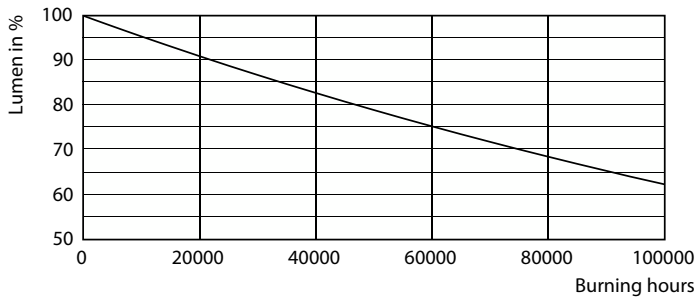
Light Distribution Diagram



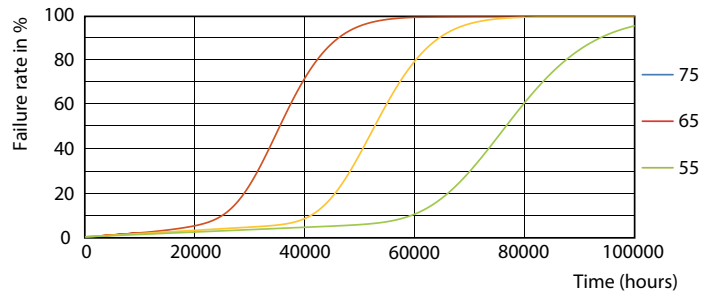
General Uniform Lighting  
 1 - T8 LED LOW BEAM TYPE 01111  
 © 2022 Philips Lighting B.V. All rights reserved.

General uniform lighting

## Lebensdauer



Lumen Maintenance Diagram



FailureRate

# MASTER LEDtube T8 InstantFit EVG

## Lebensdauer



LumenVsTc

Life Expectancy Diagram



LifetimeVsTc

