



# MASTER LEDtube T5 InstantFit EVG



## Master LEDtube HF 600mm HO 10.5W 865 T5

Die Philips MASTER LEDtube T5 HF InstantFit EVG eignen sich hervorragend als Alternative für herkömmliche T5-Leuchtstofflampen und ermöglichen erhebliche Energieeinsparungen gegenüber herkömmlichen T5 Leuchtstofflampen. LEDtubes bieten die schnellste und einfachste Möglichkeit zur Umrüstung vorhandener Leuchten. auf LED-Technologie. Die Installation ist sicher und durch den direkten Lampenwechsel absolut einfach.

### Hinweise

- Zertifizierung inkl. Anforderungen aus der Sicherheitsnorm IEC 62776 für zweiseitig gesockelte Lampen (geprüft durch TÜV Süd)
- Beim Wechsel auf LEDtube muss überprüft werden, ob die in den Vorschriften geforderten Beleuchtungsstärken eingehalten werden. Wir weisen darauf hin, dass die Gesamtenergieeffizienz und Lichtverteilung einer Anlage von der Bauart der Anlage bestimmt werden.
- LEDtube für EVG sind nicht für den Betrieb an 230V geeignet
- Lampe ist in trockenen Umgebungen einzusetzen und nur in Verbindung mit einer für den Anwendungsbereich zugelassenen Leuchte zu betreiben
- Die InstantFit EVG ist mit gängigen EVGs von Markenherstellern kompatibel. Bitte prüfen Sie vor Installation die Kompatibilität mit der Kompatibilitätsliste unter [www.philips.de/LEDtube](http://www.philips.de/LEDtube)

### Produkt Daten

#### Allgemeine Eigenschaften

Sockel	G5 [G5]
Nominelle Nutzlebensdauer	60.000 Stunde(n)
Schaltzyklus	50.000
Lighting Technology	LED
Referenz für die Flussmessung	Sphere

#### Lichttechnische Daten

Farbcode	865 [CCT of 6500K]
Ausstrahlungswinkel (Nom)	200 Grad
Lichtstrom	1.600 lm
Lichtfarbe	Kühles Tageslicht
Ähnlichste Farbtemperatur (Nom)	6500 K
Lichtleistung (spezifiziert) (Nom)	152 lm/W
Farbkonsistenz	<6

# MASTER LEDtube T5 InstantFit EVG

Farbwiedergabeindex (CRI)	80
Restlichtstrom am Ende der Nennlebensdauer (Nom.)	70 %

## Elektrische Kenndaten

Netzfrequenz	10K to 120K Hz
Eingangsfrequenz	10K bis 120K Hz
Stromverbrauch	10,5 W
Startzeit (Nom)	0,5 s
Anlaufzeit, bis 60 % der maximalen Helligkeit erreicht sind	0,5 s
Leistungsfaktor (Anteil)	0,9
Spannung (Nom)	30-120 V

## Temperaturkenndaten

Umgebungstemperaturbereich	-20 °C bis 45 °C
Gehäusetemperatur (max)	55 °C

## Dimmen

Dimmbar	Kompatibilität mit Vorschaltgeräten prüfen
---------	--

## Mechanische Kenndaten

Lampenausführung	Matt
Kolbenmaterial	Glas
Produktlänge	600 mm

Kolbenform	Röhre, doppelseitig gesockelt
------------	-------------------------------

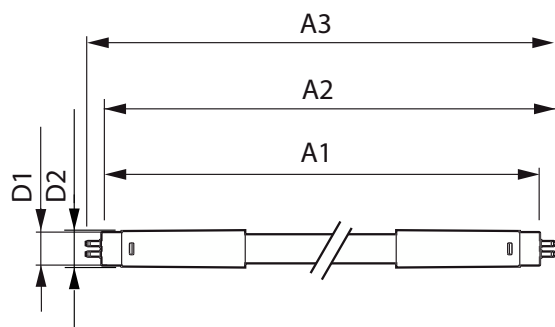
## Zulassungen und Anwendungseigenschaften

Energieeffizienzklasse	D
Energiesparendes Produkt	Ja
Prüfzeichen	RoHS-Konformität TÜV CE-Kennzeichnung KEMA Keur-Zertifikat
Energieverbrauch kWh/1.000 Std.	11 kWh
EPREL Registrierungsnummer	1407659
CE-Zeichen	Ja
EU RoHS-konform	Ja

## Produktinformationen

Full EOC	872016916311900
Bestell-Produktname	MAS LEDtube HF 600mm HO 10.5W 865 T5
Bestellcode	16311900
Anzahl pro Verpackung	1
SAP-Zähler - Pakete pro Außenkarton	10
Materialnummer (12NC)	929003596402
Gesamtbezeichnung des Produkts	Master LEDtube HF 600mm HO 10.5W 865 T5
EAN Umverpackung	8720169163126

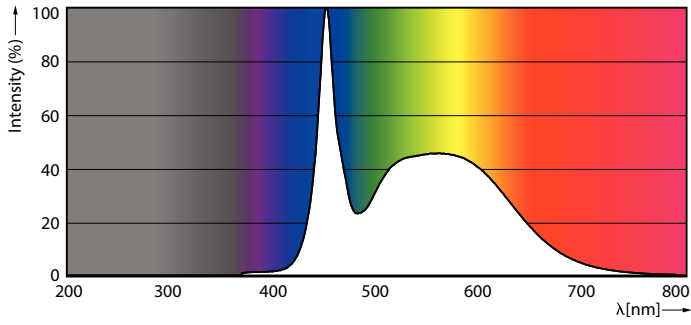
## Abmessungsskizzen



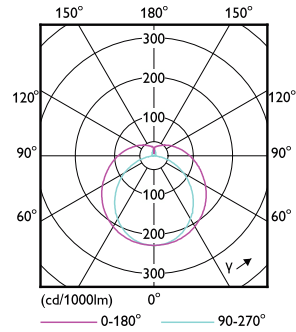
Product	D1	D2	A1	A2	A3
MAS LEDtube HF 600mm HO 10.5W 865 T5	15,5 mm	16/19 mm	549 mm	556 mm	563 mm

# MASTER LEDtube T5 InstantFit EVG

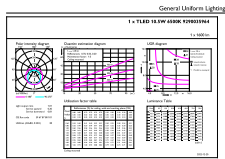
## Photometrische Daten



Spectral Power Distribution Colour

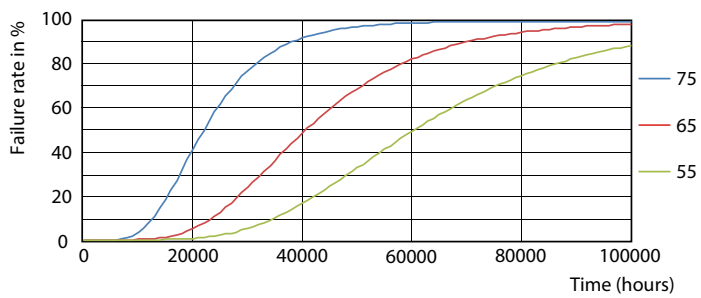


Light Distribution Diagram

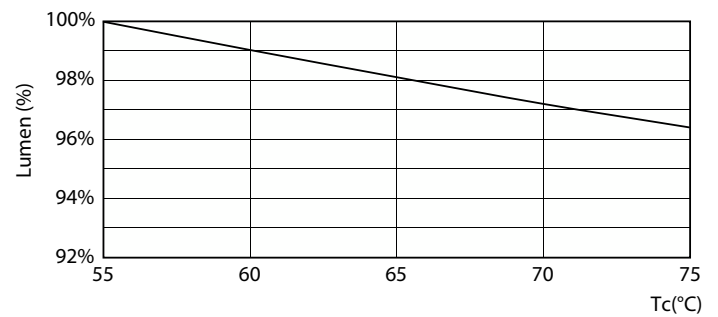


© 2023 Philips Lighting B.V. Page 11

## Lebensdauer



Life Expectancy Diagram



Lumen Maintenance Diagram

# MASTER LEDtube T5 InstantFit EVG

## Lebensdauer



Lumen Maintenance Diagram - MAS LEDtube HF 600mm HO 10.5W 865 T5

Life Expectancy Diagram - MAS LEDtube HF 600mm HO 10.5W 865 T5



Life Expectancy Diagram

