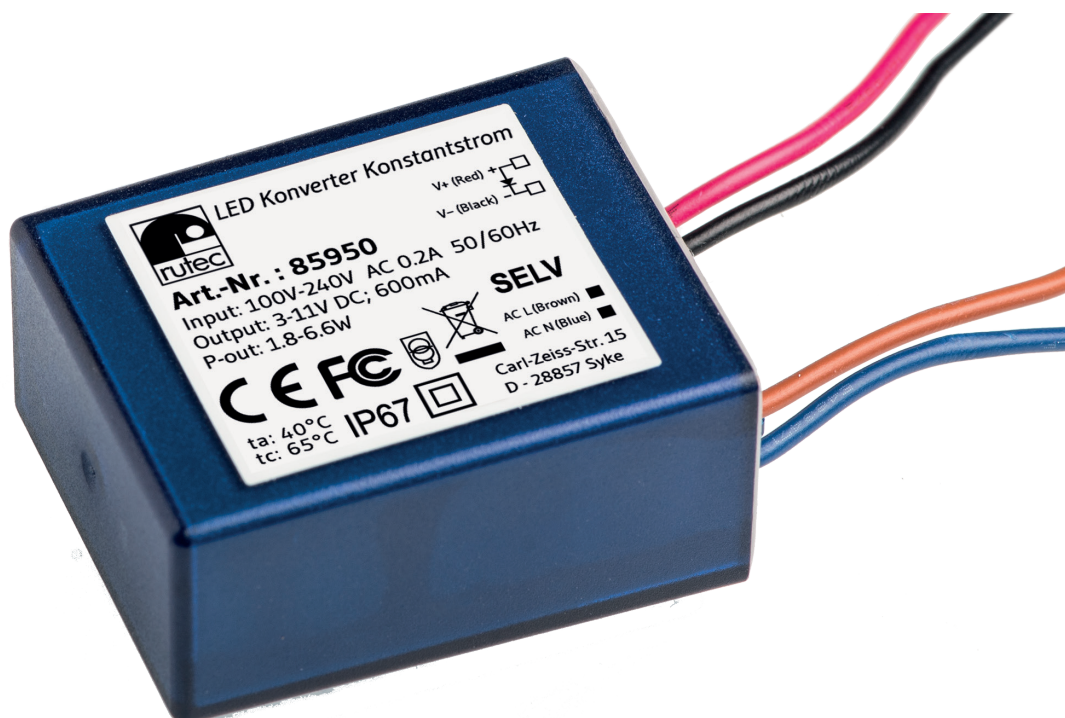


LED-Konverter 600mA, 1,8-6,6W

85950

MONTAGE- UND BETRIEBSANLEITUNG



SICHERHEITSHINWEISE:

Allgemeine Hinweise zur Inbetriebnahme

- Beauftragen Sie mit der Inbetriebnahme eine Elektrofachkraft.
- Vergewissern Sie sich immer, dass das Gerät an einem Ort mit guter Belüftung installiert wird, um die richtige Betriebstemperatur zu gewährleisten.
- Schließen Sie die Kabel nie im eingeschalteten Zustand an.
- Prüfen Sie die Korrektheit der Anschlüsse und prüfen Sie diese auf Kurzschlüsse bevor Sie die Spannung zuschalten.
- Führen Sie bitte keine Reparaturen selbst durch. Dies führt zum Erlöschen der Herstellergarantie.

FÜR DEN EINBAUORT UND DAS PRODUKT SIND ZU BERÜCKSICHTIGEN:

Das Produkt ist für die Installation in trockenen und feuchten Innenräumen geeignet.

Die zulässige Umgebungstemperatur für das Produkt beträgt -20 bis + 40° C.

Durch unsachgemäße Anwendung zerstören Sie das Produkt und wir übernehmen keinerlei Garantie. Beachten Sie bitte daher unsere Montagehinweise.

BENÖTIGTES WERKZEUG:

Folgendes Werkzeug wird für die Montage des LED-Konverter benötigt:

- Bohrmaschine mit diversen Stein- und HSS-Bohrern
- Akkuschauber mit diversen Bitaufsätzen
- Schrauben, Dübel
- Hammer, Schraubendreher etc.

ENTSORGUNG:



Entsorgen Sie elektrische und elektronische Geräte umweltgerecht. Nähere Informationen erhalten Sie bei Ihrer zuständigen Behörde.

TECHNISCHE DATEN:

Eingang:
90-295 V AC, 50/60 Hz

Ausgang:
600 mA, 1,8-6,6 W

Umgebungstemperatur:
-20 bis +40° C

Psb:
0,00 W

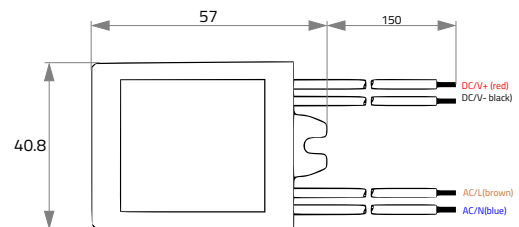
Pno:
0,07 W

Wirkungsgrad in Volllast:
70,0 %

Toleranz:
± 5 %

TECHNISCHE PRODUKTABMESSUNGEN:

Abmessungen (L x B x H):
57 x 40,8 x 24 mm

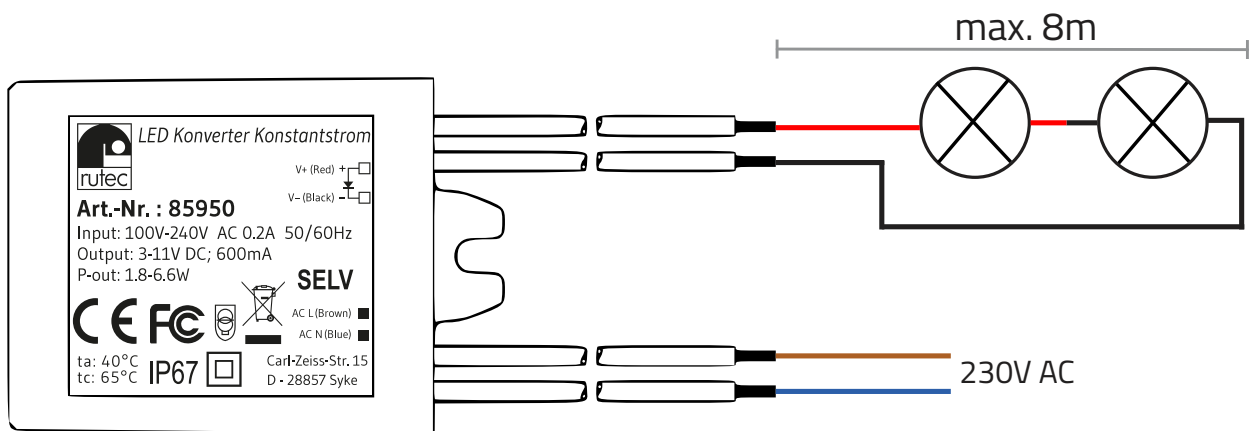


KONVERTER PRO LEITUNGSSCHUTZSCHALTER:

LS	B10	B16	B25	C10	C16	C25
Stk.	14	23	36	24	38	60

Der LED Konverter 85950 ist ein primärseitig nicht dimmbarer Konverter, welcher auf der Sekundärseite einen gleichgerichteten konstanten Strom von 600 mA und eine Leistung von 1,8-6,6 W ausgibt.

VERDRAHTUNGSSCHEMA:



INBETRIEBNAHME:

- Schließen Sie zunächst die LED-Module an die Sekundärseite des Konverters an. Achten Sie hierbei auf die richtige Polarität + (Anode) und - (Kathode).
- Schließen Sie die Primärseite des LED Konverters im spannungsfreien Zustand an die 230 V AC Netzspannung an.
- Überprüfen Sie ob die Eingangs- und Ausgangsleitungen korrekt angeschlossen worden sind, bevor Sie die Spannung zuschalten um den LED Konverter in Betrieb zu nehmen.

INSTALLATIONSHINWEIS:

Wir empfehlen beim sekundärseitigen Anschluss eine flexible Leitung eine maximale Anschlusslänge von 16,0 m.

