



# MASTER LEDtube T5 InstantFit EVG



## Master LEDtube HF 900mm HE 11.5W 840 T5

Die Philips MASTER LEDtube T5 HF InstantFit EVG eignen sich hervorragend als Alternative für herkömmliche T5-Leuchtstofflampen und ermöglichen erhebliche Energieeinsparungen gegenüber herkömmlichen T5 Leuchtstofflampen. LEDtubes bieten die schnellste und einfachste Möglichkeit zur Umrüstung vorhandener Leuchten. auf LED-Technologie. Die Installation ist sicher und durch den direkten Lampenwechsel absolut einfach.

### Hinweise

- Zertifizierung inkl. Anforderungen aus der Sicherheitsnorm IEC 62776 für zweiseitig gesockelte Lampen (geprüft durch TÜV Süd)
- Beim Wechsel auf LEDtube muss überprüft werden, ob die in den Vorschriften geforderten Beleuchtungsstärken eingehalten werden. Wir weisen darauf hin, dass die Gesamtenergieeffizienz und Lichtverteilung einer Anlage von der Bauart der Anlage bestimmt werden.
- LEDtube für EVG sind nicht für den Betrieb an 230V geeignet
- Lampe ist in trockenen Umgebungen einzusetzen und nur in Verbindung mit einer für den Anwendungsbereich zugelassenen Leuchte zu betreiben
- Die InstantFit EVG ist mit gängigen EVGs von Markenherstellern kompatibel. Bitte prüfen Sie vor Installation die Kompatibilität mit der Kompatibilitätsliste unter [www.philips.de/LEDtube](http://www.philips.de/LEDtube)

### Produkt Daten

Allgemeine Eigenschaften	
Sockel	G5 [G5]
Nominelle Nutzlebensdauer	60.000 Stunde(n)
Schaltzyklus	50.000
Lighting Technology	LED
Referenz für die Flussmessung	Sphere

Lichttechnische Daten	
Farbcode	840 [CCT of 4000K]
Ausstrahlungswinkel (Nom)	200 Grad
Lichtstrom	1.700 lm
Lichtfarbe	Kaltweiß (CW)
Ähnlichste Farbtemperatur (Nom)	4000 K
Lichtleistung (spezifiziert) (Nom)	147 lm/W
Farbkonsistenz	<6

# MASTER LEDtube T5 InstantFit EVG

Farbwiedergabeindex (CRI)	80
Restlichtstrom am Ende der Nennlebensdauer (Nom.)	70 %

## Elektrische Kenndaten

Netzfrequenz	30K to 100K Hz
Eingangsfrequenz	30 K bis 100 K Hz
Stromverbrauch	11,5 W
Startzeit (Nom)	0,5 s
Anlaufzeit, bis 60 % der maximalen Helligkeit erreicht sind	0.5 s
Leistungsfaktor (Anteil)	0.9
Spannung (Nom)	60-100 V

## Temperaturkenndaten

Umgebungstemperaturbereich	-20 °C bis 45 °C
Gehäusetemperatur (max)	55 °C

## Dimmen

Dimmbar	Kompatibilität mit Vorschaltgeräten prüfen
---------	--

## Mechanische Kenndaten

Lampenausführung	Matt
Kolbenmaterial	Glas
Produktlänge	900 mm

Kolbenform	Röhre, doppelseitig gesockelt
------------	-------------------------------

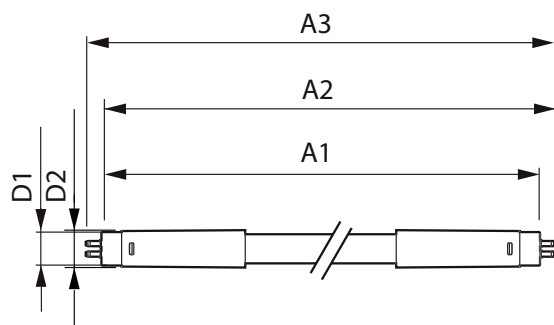
## Zulassungen und Anwendungseigenschaften

Energieeffizienzklasse	D
Energiesparendes Produkt	Ja
Prüfzeichen	RoHS-Konformität TÜV CE-Kennzeichnung KEMA Keur-Zertifikat
Energieverbrauch kWh/1.000 Std.	12 kWh
EPREL Registrierungsnummer	1407664
CE-Zeichen	Ja
EU RoHS-konform	Ja

## Produktinformationen

Full EOC	872016916321800
Bestell-Produktname	MAS LEDtube HF 900mm HE 11.5W 840 T5
Bestellcode	16321800
Anzahl pro Verpackung	1
SAP-Zähler - Pakete pro Außenkarton	10
Materialnummer (12NC)	929003596902
Gesamtbezeichnung des Produkts	Master LEDtube HF 900mm HE 11.5W 840 T5
EAN Umverpackung	8720169163225

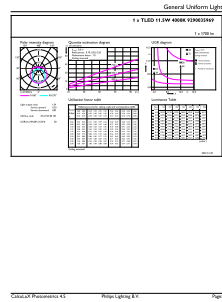
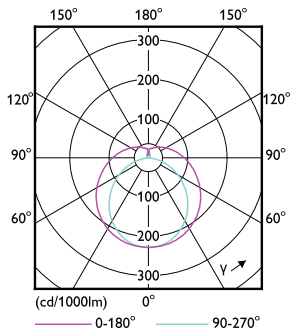
## Abmessungsskizzen



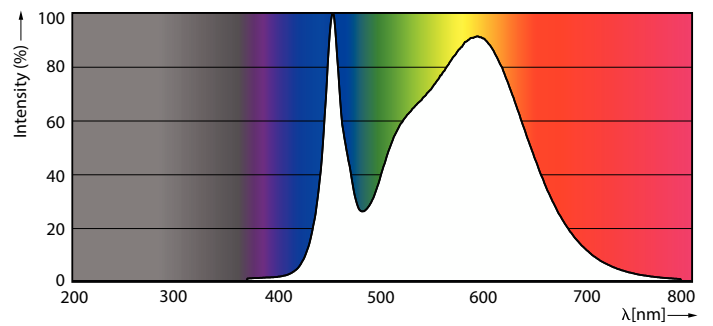
Product	D1	D2	A1	A2	A3
MAS LEDtube HF 900mm HE 11.5W 840 T5	15,5 mm	16/19 mm	849 mm	856 mm	863 mm

# MASTER LEDtube T5 InstantFit EVG

## Photometrische Daten

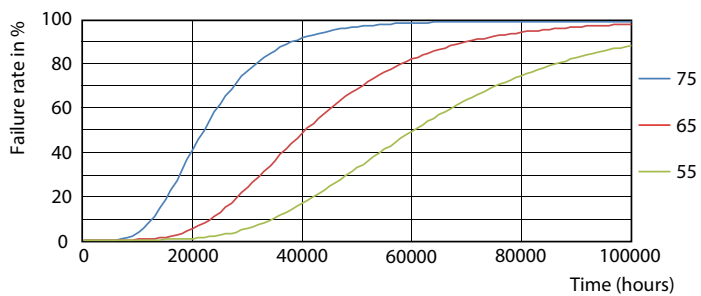


Light Distribution Diagram

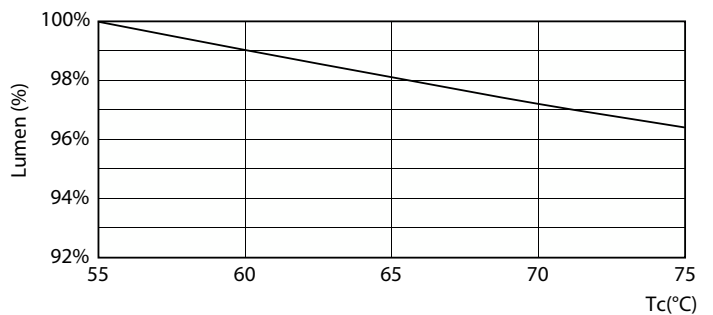


Spectral Power Distribution Colour

## Lebensdauer



Life Expectancy Diagram



Lumen Maintenance Diagram

# MASTER LEDtube T5 InstantFit EVG

## Lebensdauer



Lumen Maintenance Diagram - MAS LEDtube HF 900mm HE 11.5W 840 T5

Life Expectancy Diagram - MAS LEDtube HF 900mm HE 11.5W 840 T5



Life Expectancy Diagram

